



20 Septembre 2017

Journée de la qualité de l'air

Ministère de l'environnement

Alerte à la pollution dans la Vallée de la Seine

1. Vallée de Seine : une « zone sensible » pour la qualité de l'air, avec des conséquences inquiétantes pour la santé

La zone sensible est délimitée par le Plan de protection de l'atmosphère (PPA) pour l'IDF

Cette zone a été définie par rapport aux dépassements de la valeur limite annuelle des oxydes d'azote* et des PM10**.

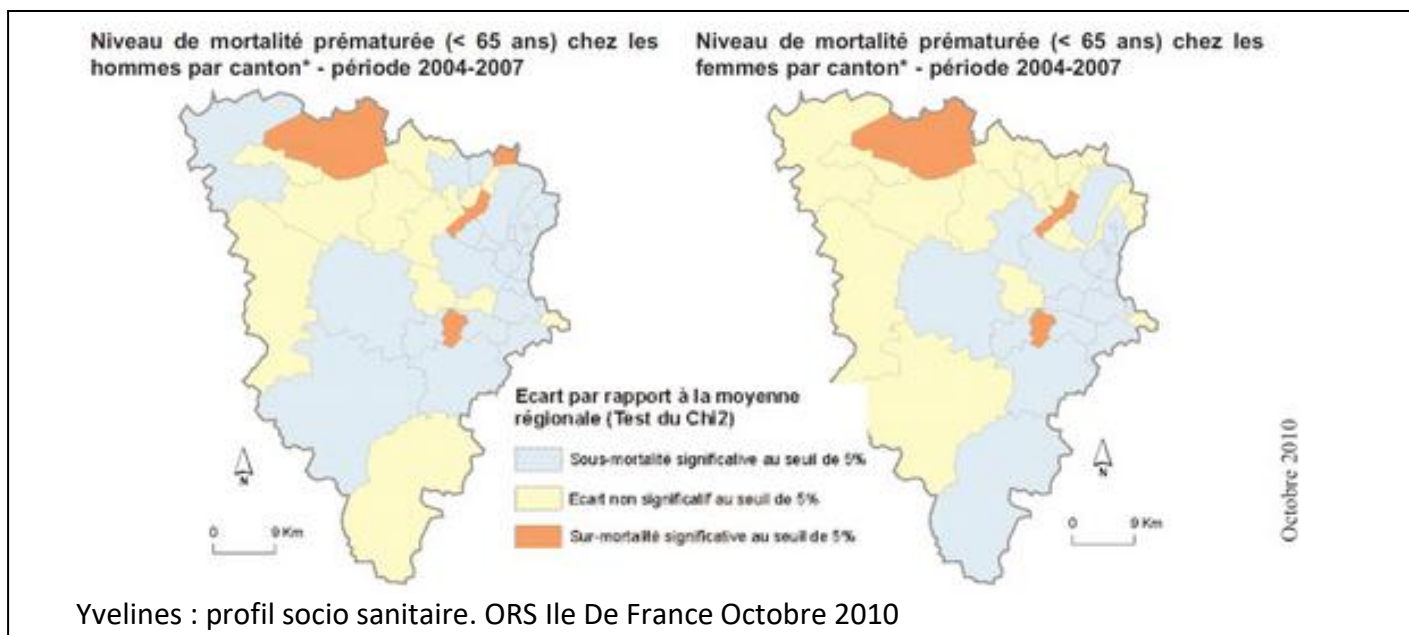
Beaucoup de communes sont dans l'intercommunalité GPS&O



***NO2 : Dioxyde d'azote** : à long terme, il peut altérer la fonction pulmonaire et augmenter les risques de troubles respiratoires. Il pénètre dans les voies respiratoires profondes avec une hyperréactivité bronchique chez les asthmatiques.
****PM 10 et PM 2,5 - Particules fines** : ces poussières sont souvent issues de combustions qui ne sont pas totales (bois, pot d'échappement, cigarettes...). Elles pénètrent en profondeur dans les poumons. **Cette pollution est la cause de 9% des décès annuels selon une étude de l'Institut de veille sanitaire (INVS) devenu récemment Agence Santé Publique France.**

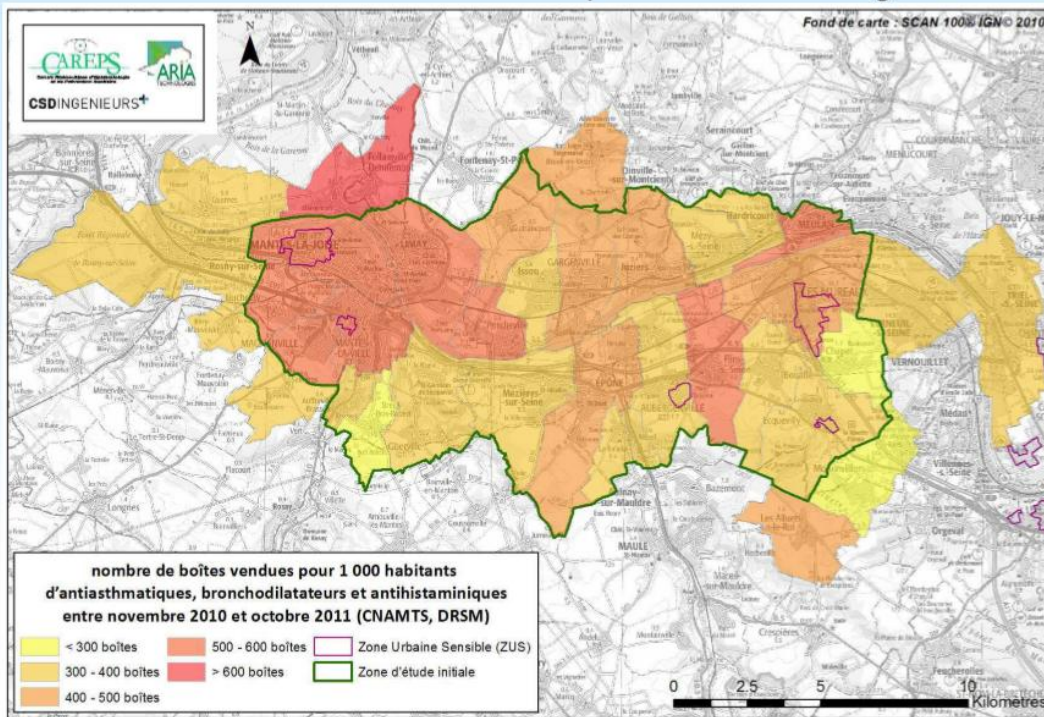
2. Des problèmes graves de santé publique

Une mortalité par cancer pulmonaire chez les hommes élevée : « Dans les Yvelines, le nord-ouest du département au nord de la Seine contraste avec le centre-est du département (taux compris entre 66 et 121 pour 100 000 hommes vs 23 et 50 pour 100 000) ». Extrait de : « Cancers et inégalités territoriales en Ile De France. Observatoire Régionale de Santé (ORS), Ile De France septembre 2016 »



Yvelines : profil socio sanitaire. ORS Ile De France Octobre 2010

■ Consommation médicamenteuse pour asthme et allergies



CAREPS/ARIA Technologies /CSD (27 mars 2012)

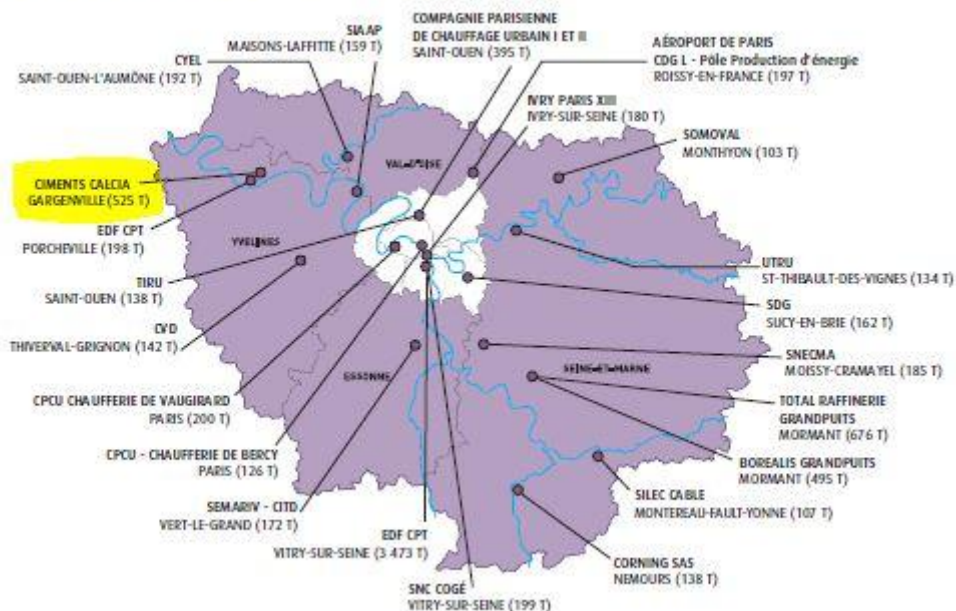
20

Source : SPI vallée de Seine- secrétariat permanent pour la prévention des pollutions industrielles –DRIEE

3. A qui la faute ?

Les origines de la pollution sont diverses : trafic routier, chauffage individuel, industries etc... En Ile De France, nous luttons contre la pérennisation de l'un des plus gros pollueurs industriels : la cimenterie Calcia-Heidelbergement implantée à Gargenville, en milieu urbain dense. Par exemple, extrait de « l'environnement industriel en IDF 2015 » p.72 par DRIEE IDF :

Carte 6.7 : Principaux émetteurs de NO_x en 2013 (émetteurs de plus de 100 t/an)



Exigeons que l'air reste respirable et sans danger pour notre santé !

Optons pour une reconversion de l'usine !

Agissons tous ensemble et très vite, avant qu'il ne soit trop tard !

Toutes informations sur notre site avl3c.org avec tous nos liens